



Dossier de presse

Voyage de presse

5 - 13 juin 2021

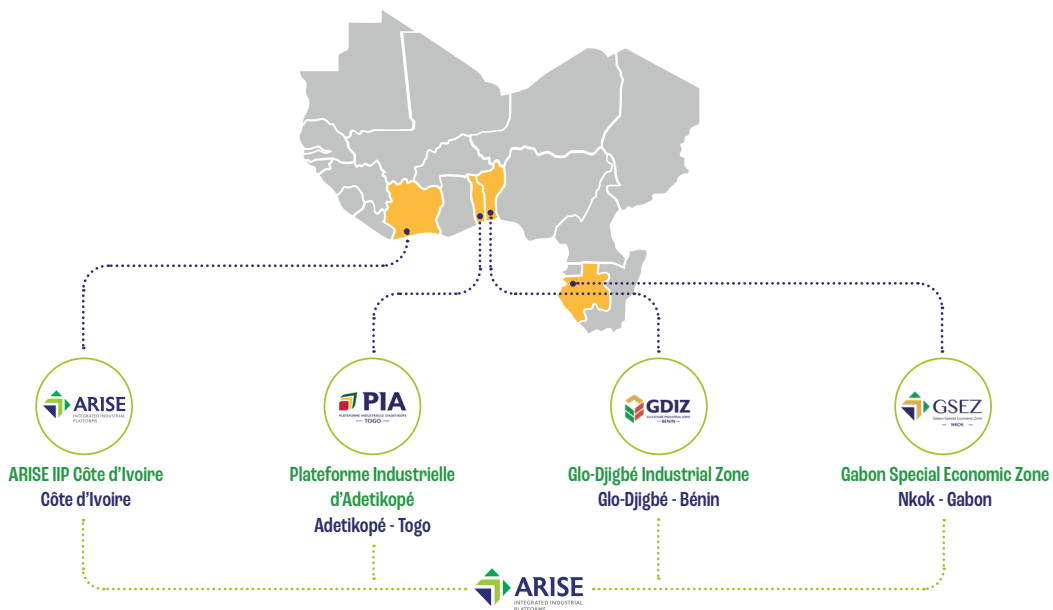
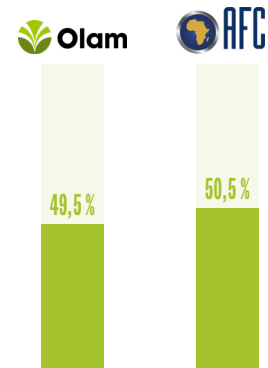


UN DÉVELOPPEUR PANAFRICAIN D'ÉCOSYSTÈMES INDUSTRIELS

ARISE Integrated Industrial Platforms (ARISE IIP) conçoit, finance, réalise et exploite des zones industrielles intégrées et sur mesure à forte valeur ajoutée à travers l'Afrique.

Arise IIP identifie les opportunités industrielles dans les pays africains afin de créer de la valeur ajoutée et faciliter l'émergence de nouvelles industries. Notre objectif est d'industrialiser les secteurs clés, d'accroître la valeur et le volume des exportations et de développer les échanges commerciaux. Ce modèle repose sur la transformation locale des matières premières destinées à l'export et l'optimisation de la production.

ARISE Integrated Industrial Platforms (IIP) a deux actionnaires : Africa Finance Corporation et Olam International Ltd.



UNE INDUSTRIALISATION DURABLE

Notre ambition est de favoriser une croissance durable ; toutes nos décisions d'investissement respectent des critères **Environnementaux, Sociaux et de Gouvernance (ESG) stricts** et des objectifs ambitieux de **réduction des émissions de carbone**. **D'ici 2022**, toutes les plateformes industrielles d'ARISE IIP seront neutres en carbone.

Afin de promouvoir la **gestion durable des forêts gabonaise**, GSEZ travaille avec les fournisseurs de grumes pour s'assurer que :

- **Les grumes sont traçables et conformes aux normes les plus exigeantes.**
- **Les activités d'exploitation forestière sont certifiées par le Forest Stewardship Council (FSC).**
- **L'ensemble de la chaîne de valeur de la transformation du bois provient de sources légales et éthiques.**

UN PARC INDUSTRIEL INTÉGRÉ ET DURABLE AU TOGO

Lancée en 2021, la Plateforme Industrielle d'Adétikope (PIA) est un parc industriel multisectoriel **situé à 15 km au nord de Lomé**. Son objectif est de transformer localement du coton de qualité supérieure destiné aux marchés régionaux et internationaux.

PIA **est une zone industrielle intégrée verticalement**, axée **sur la création de chaînes de valeur prospères pour l'industrie textile**: de **l'approvisionnement en matières premières** à la transformation des ressources, en passant par **la fabrication** et **l'exportation de produits finis**.

S'étendant sur 400 ha, la plateforme comprend une zone industrielle, une zone commerciale, un parc à conteneurs pouvant accueillir 12500 conteneurs, un parking pour 700 camions, des entrepôts et des unités de stockage pour le coton et d'autres produits agricoles. PIA est un partenariat public-privé entre la République du Togo et ARISE IIP.

Afin de soutenir la croissance de PIA, ARISE IIP mobilise les investisseurs, crée un écosystème vertueux entre les entreprises, promeut les exportations de produits à forte valeur ajoutée et veille à ce que les activités de PIA soient durables, respectueuses de l'environnement et conformes à notre vision de la promotion d'une croissance durable.

SECTEURS CIBLÉS



Coton

- Égrenage et filature
- Tissage
- Teinture et finissage
- Confection



Agro-transformation

- Soja
- Riz
- Café
- Cacao
- Maïs
- Sésame
- Arachides
- Mangue
- Ananas



Cosmétiques



Automobile



Produits pharmaceutiques



Volaille



Emballage et recyclage

UNE ZONE INDUSTRIELLE DE CLASSE MONDIALE AU GABON

Lancée en 2010, la Zone Économique Spéciale du Gabon (GSEZ) est un parc industriel multisectoriel situé à Nkok, à 27 km de Libreville. Avec une surface totale de 1126 ha, le parc comprend une zone industrielle, une zone commerciale et une zone résidentielle. GSEZ regroupe **144 entreprises de 19 pays opérant dans 70 secteurs industriels**, dont un **pôle dédié à la transformation du bois lui-même composé de 84 entreprises**. GSEZ est un partenariat public-privé entre ARISE IIP et le gouvernement du Gabon.

Cinq ans après sa construction, le Gabon est passé du statut de pays exportateur de grumes à celui de premier producteur et exportateur africain de placage et deuxième mondial. En 2020, GSEZ a été classé meilleure **Zone Économique Spéciale du monde dans la filière bois** par le Financial Times.

CHIFFRES CLÉS



250 millions de dollars de chiffre d'affaires.



700 000 m³ de bois transformés en 2020.



800 conteneurs exportés / mois



40% - Contribution de GSEZ dans les exportations non pétrolières du Gabon.



780 millions de dollars d'investissements avec un total de 1,7 milliard de dollars générés en investissements directs étrangers



100 % du bois exploité par GSEZ est durable et traçable



265 millions de dollars de produits exportés par an.



32 000 m³ de produits finis / mois.



16 000 emplois créés

Développement Durable

Les initiatives de développement durable occupent une place centrale dans nos activités commerciales. Notre impact social est au cœur de toutes nos décisions et informe la conception de chaque aspect de notre activité.

Nous sommes déterminés à accroître le niveau de vie de tous, à créer des opportunités économiques, et à promouvoir le développement professionnel au sein des communautés locales.

Nos initiatives sont alignées sur les objectifs de développement durable (ODD) des Nations Unies et se fondent sur trois engagements clés :

1. Améliorer les performances environnementales et sociales de nos activités ;
2. Assurer la sécurité de nos employés et des communautés locales ;
3. Investir dans les établissements d'enseignement et de santé.

INITIATIVES CLÉS



Environnement :

1 plan d'action pour la neutralité carbone d'ARISE IIP.



Éducation :

3 écoles rénovées au Gabon et au Togo.



Santé / Covid-19 :

- Don de 20 ambulances pour le Ministère de la Santé et de l'Hygiène Publique du Gabon
- Clinique ophtalmologique mobile active pendant 7 mois
- 7 millions de masques chirurgicaux
- 143 000 blouses de protection
- 25 caméras thermographiques
- 230 000 gels hydroalcooliques
- 10 000 thermomètres
- 500 000 paires de gants de protection
- 50 ventilateurs médicaux
- 5 000 paniers alimentaires
- 1 500 tonnes de nourriture ont été données aux banques alimentaires de la région.

Gagan Gupta

CO-FONDATEUR D'ARISE IIP



Gagan Gupta est le cofondateur d'ARISE IIP, ARISE IS et ARISE P&L, les trois verticales d'une entreprise panafricaine qui développe des écosystèmes industriels et leurs infrastructures et solutions logistiques dédiées.

Suite à la mise en œuvre de projets à grande échelle dans l'agroalimentaire, Gagan Gupta initie en 2010 la Zone Economique Spéciale du Gabon (GSEZ), la première du genre dans le pays. Le succès de GSEZ, aujourd'hui une plateforme de 2 milliards de dollars, encourage Gagan à reproduire et à étendre son modèle d'écosystème à travers le continent africain.

M^r Gupta a plus de 20 ans d'expérience acquise notamment chez Reckitt Benckiser, Reebok et Olam, le géant singapourien de l'agroalimentaire présent dans 60 pays.

Il rejoint Olam Gabon en 2008 en tant que responsable pays. En 2010, il est successivement promu directeur des opérations du groupe pour l'Afrique centrale et directeur du développement commercial pour Olam International. Durant son mandat, la croissance régionale s'accélère et les effectifs atteignent 16 000 employés, tous secteurs confondus. M^r Gupta est nommé deux fois aux African Business Awards 2012 pour ses résultats avec Olam au Gabon dans les catégories Investisseur de l'année et Prix de l'innovation, Il a reçu la plus haute distinction civile du gouvernement gabonais.

M^r Gupta est membre du comité exécutif d'Olam International Ltd.



Media contact:

media-arise@concento.com

Sarah Adnane

Chief Communications Officer

sarah.adnane@arisenet.com